

マチの幸せ創造のあゆみ

連綿と受け継がれる「変化対応業」としてのローソン

ローソンは創業以来、社会の変化に対応し、お客さまのニーズを見極め、新たな商品・サービスを創り出してきました。

街の便利屋さんからスタートしたローソンはいまや社会のインフラとなっています。

マチに暮らす人々の生活全般を支える“なくてはならない存在”であり続けるために、

お客さま起点の「マチのほっとステーション」をさらに目指し、進化させていきます。

LAWSON

1975

ローソン1号店
「桜塚店」(大阪府)オープン

1977

24時間営業開始

1983

コピー・
印刷サービス開始

1986

「からあげクン」発売



からあげクン

1989

電気・ガス料金
収納代行サービス開始



1991

電話料金・水道料金
収納代行サービス開始



1996

「ローソンチケット」販売開始



1996

初の海外出店、上海1号店オープン

1997

全国47都道府県への出店を達成



1998

マルチメディア端末
「Loppi(ロッピー)」全店導入



2000

病院内コンビニ
「ホスピタルローソン」1号店オープン

2000

三菱商事との提携

街の便利屋さん

社会課題解決への貢献

社会インフラとしてのローソン

食品ロス・プラスチック・CO₂削減への取り組み開始



1992

- 環境・福祉対策実験店「ステーションパーク早稲田店」オープン
- 「ローソン緑の街基金」(現・ローソン緑の募金)設立

1995

「阪神・淡路大震災災害
救援募金」活動を実施

1997

- 食品廃棄物リサイクルシステム
スタート
- 天然ガス使用の低公害配送車
をコンビニで初めて導入

1998

環境マネジメントシステム「ISO14001」認証取得
(2019年12月に自主的な環境マネジメントシステムでの運用に移行)

1999

お弁当に付けていた割り箸・
スプーン・フォークの添付を中止

2000

富士山における森林整備活動を開始



1975

新幹線：博多開業

1983

日本海中部地震

1989 (昭和~平成)新元号

消費税導入

1991

湾岸戦争/バブル崩壊

1995

阪神・淡路大震災

1997

消費税率3%→5%


マチの幸せ創造のあゆみ

2001
ATM(現金自動預払機)導入開始
共同ATM運営会社「株式会社ローソン・エイティエム・ネットワークス」設立

2001
「ナチュラルローソン」
1号店オープン



2003
店内郵便ポスト設置



2004
「ゆうパック」取り扱い開始


2005
「ローソストア100」
1号店オープン



2010
共通ポイントプログラム
「Ponta(ポインタ)」の導入



2010
ローソンファーム
(農場)設立



2011
株式会社ローソンHMVエンタ
テイメント(現 株式会社ローソ
ンエンタテインメント)設立

2011
「まちかど厨房」展開開始

2014
成城石井



株式会社成城石井の株式を取得


2014
ユナイテッド・シネマ




ユナイテッド・エンターテインメント・ホールディ
ング株式会社の株式を取得

2015
ケア(介護)拠点併設型店舗
「ケアローソン」1号店オープン

2017
中国最大級の決済サービス
「支付宝(Alipay)」を
全国導入


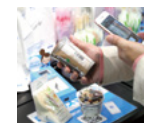


2018
ローソン銀行
「ローソン銀行」が開業



2018
ローソン
スマホレジ導入


2018
自動釣銭機
付POSレジ導入

2019
Uber Eats展開開始



2019
新型POSレジによる
セルフレジの運用開始



2020
「ローソン富士通新川崎
TSレジレス店」実験開始


2020
フードデリバリーサービス
「foodpanda(フードパンダ)」導入

それぞれのマチに合わせた店づくり

健康とダイバーシティへの取り組み開始

SDGsへの取り組み本格化

2007
「コンビニecoバッグ」の
開発・配布を開始



2006

- 食用油(廃油)のリサイクルを順次開始
- 学校における緑化活動開始

2003

- 和歌山県と初めて地域包括協定を締結
- 調剤薬局併設型店舗第1号店をオープン

2011
「夢を応援基金(東日本
大震災奨学金制度)」を
創設

2010
「環境配慮モデル店舗」をオープン

2008
CO₂削減を目指す
自主行動目標を設定

2015
「健康経営銘柄2015」に選定
(2015~2017、2021年の計4回選定)

2014
「なでしこ銘柄」に選定
(2014~2018、2021年の計6回選定)

2012

- 穀物の外皮を使った「ブランパン」を発売
- 食品や日用品などの移動販売を開始

2019

- SDGs推進のため、「SDGs委員会」を立ち上げ
- 環境ビジョン「Lawson Blue Challenge 2050!」を策定

2017
「夢を応援基金(ひとり親家庭
支援奨学金制度)」を設立

2016
「レジリエンス認証(国土強靱化貢
献団体認証)」に認定

2020

- コロナ禍に全国の学童保育施設に、58万4,983個のおにぎりを無償配布
- 店内淹れたてコーヒーサービス「MACHI café」のアイスカップを順次紙化

2005
京都議定書発効

2008
リーマンショック

2011.3.11
東日本大震災

2014
消費税率5%→8%

2015
SDGs採択

2016
パリ協定発効

2019
消費税率8%→10%

2020
新型コロナウイルス感染症拡大